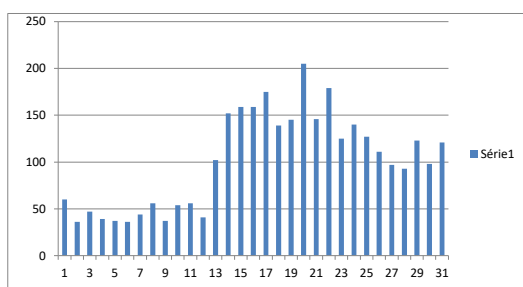


MOIS DE MARS

jour	1	2	3	4	5	6	7	8	9	10	11	12	13	14	15	16	17	18	19	20	21	22	23	24	25	26	27	28	29	30	31
Nb de visiteurs	60	36	47	39	37	36	44	56	37	54	56	41	102	152	159	159	175	139	145	205	146	179	125	140	127	111	97	93	123	98	121

<b>total</b>	<b>1623</b>
--------------	-------------



Pages vistées

Page ?	Pages vues ? ↓
	<b>10 536</b> % du total: 100,00 % (10 536)
1. /paroisse-saint-germain-auxerre	<b>2 086</b> (19,80 %)
2. /paroisse-saint-germain-auxerre/la-vie-paroissiale/fil-de-communaut-e-en-temps-depreuve	<b>1 906</b> (18,09 %)
3. /paroisse-saint-germain-auxerre/la-vie-paroissiale/la-page-des-messages	<b>1 023</b> (9,71 %)
4. /paroisse-saint-germain-auxerre/la-vie-paroissiale/communique-du-pere-arnaud-moutoux-et-informations	<b>320</b> (3,04 %)
5. /paroisse-saint-germain-auxerre/la-vie-paroissiale/cette-semaine-sur-la-paroisse	<b>296</b> (2,81 %)
6. /paroisse-saint-germain-auxerre/la-vie-paroissiale	<b>258</b> (2,45 %)
7. /paroisse-saint-germain-auxerre/la-vie-paroissiale/quinzime-meditation-dimanche-29-mars-2020	<b>247</b> (2,34 %)
8. /paroisse-saint-germain-auxerre/la-vie-paroissiale/lutte-contre-le-coronavirus	<b>238</b> (2,26 %)
9. /paroisse-saint-germain-auxerre/la-vie-paroissiale/dix-huitieme-meditation-mercredi-1er-avril-2020	<b>212</b> (2,01 %)
10. /paroisse-saint-germain-auxerre/la-vie-paroissiale/quatorzieme-meditation-samedi-28-mars-2020	<b>202</b> (1,92 %)

Répartition géographique des visiteurs

1.  France	<b>1 276</b> (78,52 %)
2.  United States	<b>291</b> (17,91 %)
3.  Belgium	<b>14</b> (0,86 %)
4.  Canada	<b>7</b> (0,43 %)
5.  Italy	<b>5</b> (0,31 %)
6.  Switzerland	<b>4</b> (0,25 %)
7.  Germany	<b>4</b> (0,25 %)
8.  United Kingdom	<b>4</b> (0,25 %)
9.  India	<b>3</b> (0,18 %)
10.  Netherlands	<b>2</b> (0,12 %)
11.  Poland	<b>2</b> (0,12 %)
12.  Argentina	<b>1</b> (0,06 %)
13.  Congo - Kinshasa	<b>1</b> (0,06 %)
14.  Côte d'Ivoire	<b>1</b> (0,06 %)
15.  Algeria	<b>1</b> (0,06 %)
16.  Spain	<b>1</b> (0,06 %)
17.  Japan	<b>1</b> (0,06 %)
18.  Lebanon	<b>1</b> (0,06 %)
19.  Sri Lanka	<b>1</b> (0,06 %)
20.  Morocco	<b>1</b> (0,06 %)
21.  Réunion	<b>1</b> (0,06 %)
22.  Slovakia	<b>1</b> (0,06 %)
23.  Senegal	<b>1</b> (0,06 %)
24.  Thailand	<b>1</b> (0,06 %)

Répartition des utilisateurs, nouveaux utilisateurs et nombre de sessions par ville

	Utilisateurs ? ↓	Nouveaux utilisateurs ?	Sessions ?
	<b>1 623</b> % du total: 100,00 % (1 623)	<b>1 389</b> % du total: 100,07 % (1 388)	<b>4 207</b> % du total: 100,00 % (4 207)
1. Auxerre	<b>437</b> (24,65 %)	<b>318</b> (22,89 %)	<b>1 786</b> (42,45 %)
2. Chicago	<b>245</b> (13,82 %)	<b>245</b> (17,64 %)	<b>245</b> (5,82 %)
3. Paris	<b>211</b> (11,90 %)	<b>160</b> (11,52 %)	<b>577</b> (13,72 %)
4. Strasbourg	<b>67</b> (3,78 %)	<b>42</b> (3,02 %)	<b>120</b> (2,85 %)
5. Dijon	<b>54</b> (3,05 %)	<b>35</b> (2,52 %)	<b>117</b> (2,78 %)
6. Sens	<b>53</b> (2,99 %)	<b>46</b> (3,31 %)	<b>72</b> (1,71 %)
7. Besancon	<b>48</b> (2,71 %)	<b>39</b> (2,81 %)	<b>93</b> (2,21 %)
8. (not set)	<b>44</b> (2,48 %)	<b>33</b> (2,38 %)	<b>79</b> (1,88 %)
9. Toulouse	<b>44</b> (2,48 %)	<b>30</b> (2,16 %)	<b>100</b> (2,38 %)
10. Irvine	<b>42</b> (2,37 %)	<b>42</b> (3,02 %)	<b>42</b> (1,00 %)
11. Charbuy	<b>24</b> (1,35 %)	<b>21</b> (1,51 %)	<b>80</b> (1,90 %)
12. Lyon	<b>22</b> (1,24 %)	<b>12</b> (0,86 %)	<b>80</b> (1,90 %)
13. Avallon	<b>16</b> (0,90 %)	<b>13</b> (0,94 %)	<b>34</b> (0,81 %)
14. Chevannes	<b>13</b> (0,73 %)	<b>5</b> (0,36 %)	<b>35</b> (0,83 %)
15. Hericourt	<b>11</b> (0,62 %)	<b>7</b> (0,50 %)	<b>15</b> (0,36 %)
16. Dole	<b>10</b> (0,56 %)	<b>5</b> (0,36 %)	<b>16</b> (0,38 %)
17. Montpellier	<b>9</b> (0,51 %)	<b>3</b> (0,22 %)	<b>10</b> (0,24 %)
18. Joigny	<b>8</b> (0,45 %)	<b>6</b> (0,43 %)	<b>28</b> (0,67 %)
19. Caen	<b>7</b> (0,39 %)	<b>4</b> (0,29 %)	<b>13</b> (0,31 %)
20. Troyes	<b>6</b> (0,34 %)	<b>5</b> (0,36 %)	<b>8</b> (0,19 %)
21. Vincelles	<b>6</b> (0,34 %)	<b>6</b> (0,43 %)	<b>18</b> (0,43 %)
22. Chatillon-sur-Seine	<b>5</b> (0,28 %)	<b>5</b> (0,36 %)	<b>5</b> (0,12 %)